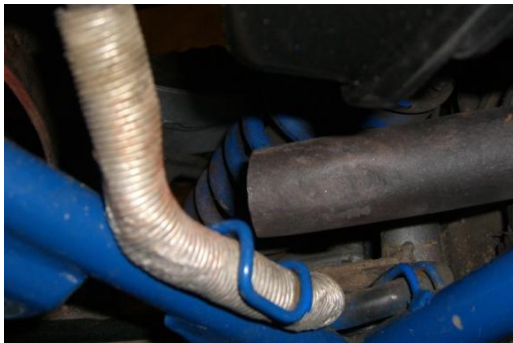


Verwenden eines Auspuffendtopfes einer 650 SE an einer SP 44

Da es für die SP 44 kaum noch gut erhaltene Endtöpfe zu vernünftigen Preisen gibt habe ich mich dazu entschlossen den originalen Auspuff einer 650 SE zu montieren. Diesen habe ich gebraucht für 45 Euro bekommen, in neuwertigem Zustand.

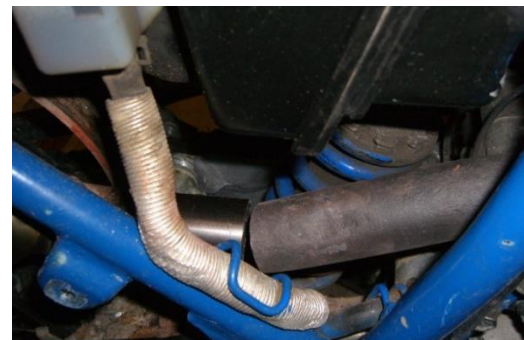
Zuerst habe ich das Rohr des SE Topfes nach und nach gekürzt wie auf dem Bild zu sehen ist.

Dann war der SP 44 Krümmer an der Reihe, auch dieser musste ein paar Zentimeter kürzer werden.



Zum Befestigen des neuen Schalldämpfers habe ich eine kurze Verlängerung für den hinteren Halter gebaut. Der vordere Halter passt zufällig an das Halteblech des Seitendeckels.

Die Soziusfußraste habe ich nur zum probieren abgenommen, Sie passt nachher wieder dran.



Bei der Befestigung am ersten Halter habe ich die Schraube von innen in das vorhandene Gewinde gedreht und absichtlich länger gelassen damit daran dann der Seitendeckel mit einer Mutter angeschraubt werden kann.



Zum Verbinden der beiden Rohre habe ich einen Auspuffreparaturset aus dem Autozubehör benutzt.

Ich werde aber das Stück Rohr mit dem größeren Durchmesser was ich vom Originalkrümmer abgesägt habe später wieder an den Krümmer anschweißen und als Klemme benutzen, da dieses Stück genau über das Rohr des Endtopfes passt.



Nun habe ich für relativ wenig Geld einen Edelstahl auspuff mit ABE Kennzeichnung für Suzuki.

Vielleicht kann ja der Eine oder Andere was mit meiner kleinen Bildergeschichte anfangen.

Viele Grüße,

thomas1386